

HOREX-COLUMBUS-WERK K.G.

ABT. KUNDENDIENST

Spezialwerkzeug für HOREX „Regina“

Selbstanfertigungswerkzeug

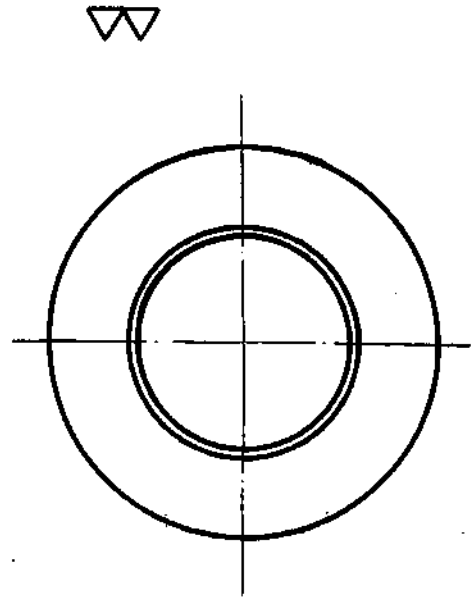
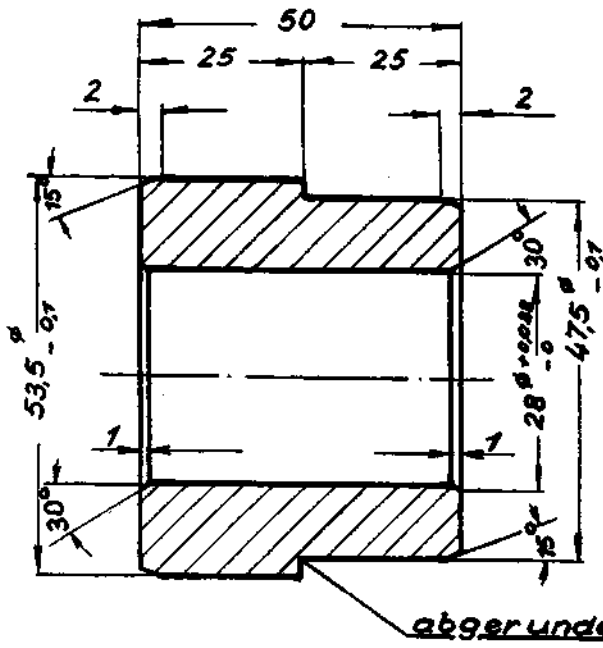


HOREX

Bestell-Nr.	Benennung	Zeichnung	
		Blatt	Nr.
WH 2	Zeiger zur Teilscheibe	8	2
WH 6	Druckbolzen für Abzug des Lichtmaschinenankers	1	6
WH 7	Spannband für Kolbenringe	1	7
WH 8	Richtplatte für Pleuel und Kolben	8	8
WH 9	Dorn zum Richtkolben (Kolbenbolzen)	9	9
WH 10	Dorn für Kolbenbolzen 18	2	10
WH 11	Richtkolben	Einen normalen Mahle- oder KS-Kolben unten planschleifen. — Lieferung kann durch die Ers.-Abtlg. erfolgen.	
WH 13	Sperrgabel für Steuerkettenrad	3	13
WH 14	Kontrolleiste für Kettenspur	4	14
WH 15	Sperrplatte zum Einlegen zwischen den Kettenrädern	10	15
WH 16	Klemmstück für Getrieberitzel	10	16
WH 17	Hallevorrichtung für Kupplung	5	17
WH 20	Schlagbolzen für Ventilführungsbüchse	1	20
WH 21	Stiftschraubensetzer	11	21
WH 23	Anheber für Kipphebel Einlaß und Auslaß	9	23
WH 26	Schlagrohr für Teleskopgabel	5	26
WH 27	Druckbüchse zum Eindrücken des Simmerringes in die Führungsrohre	2	27
WH 28	Schraubenhalter	Dient zum Einführen der Senkschrauben JFG 92 durch das Verkleidungsrohr, Mitte, in das untere Pleuel. Lieferung kann durch die Ers.-Abtlg. nach Bestellung erfolgen.	
WH 29	Kontrollbüchse für Verkleidungsrohr, Mitte	2	29
WH 30	Auszieher für Stößelstange	9	30
WH 32	Schraubenzieher-Einsatz	11	32
WH 34	Schlagstift für Steuerschalen „unten im Steuerkopf“	4	34
WH 37	Ringhälften zum Abziehen des Antriebsrades für Tachometerantrieb	6	37
WH 38	Druckbüchse für Vorder- und Hinterrad-Bremsnabe	6	38
WH 39	Druckbolzen für Vorder- und Hinterrad-Bremsnabe	7	39
WH 40	Untersatz für Vorder- und Hinterrad-Bremsnabe	7	40
WH 43	Schlagbolzen zum Herausschlagen der Hohlachse	3	43
WH 44	Hohldorn für Nockenwelle	3	44
WH 45	Dorn für Demontage Teleskopgabel	3	45
WH 46	Stahlhalter zu Teil WH 4	Wurde zum Abschragen des Motorgehäuses E1MA 20 (Umbau-Duplex) entwickelt. Nach Entfernung des Scheibenfräasers am Fräser für Lichtmaschine WH 4 werden die beiden Stahlhalter angeschraubt.	
WH 48	Abziehvorrichtung Kurbelwelle	12	48
WH 49	Einziehvorrichtung Kurbelwelle — Kurbelgehäuse	13	49

Anlage: 1 Zeichnung
Platte für Handpresse

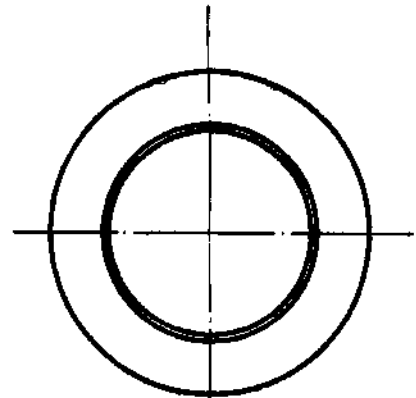
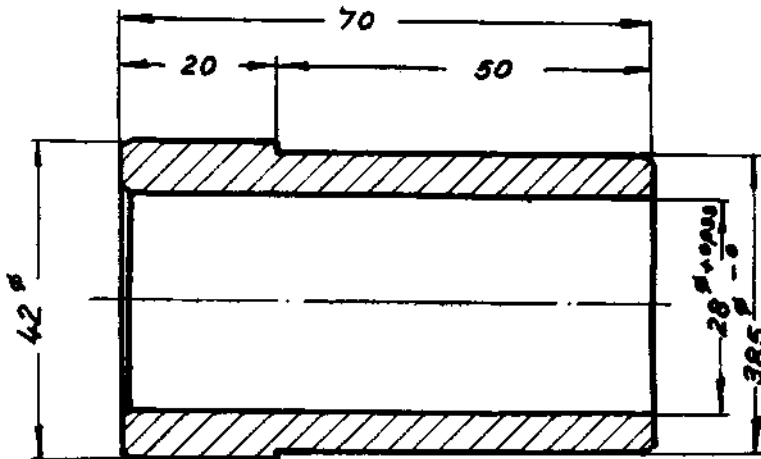
Bei Verwendung einer Handpresse empfiehlt sich die Verwendung einer Platte, die lt. Zeichnungsangabe zu erstellen ist.



Kontrollbüchse St. 50.11

29

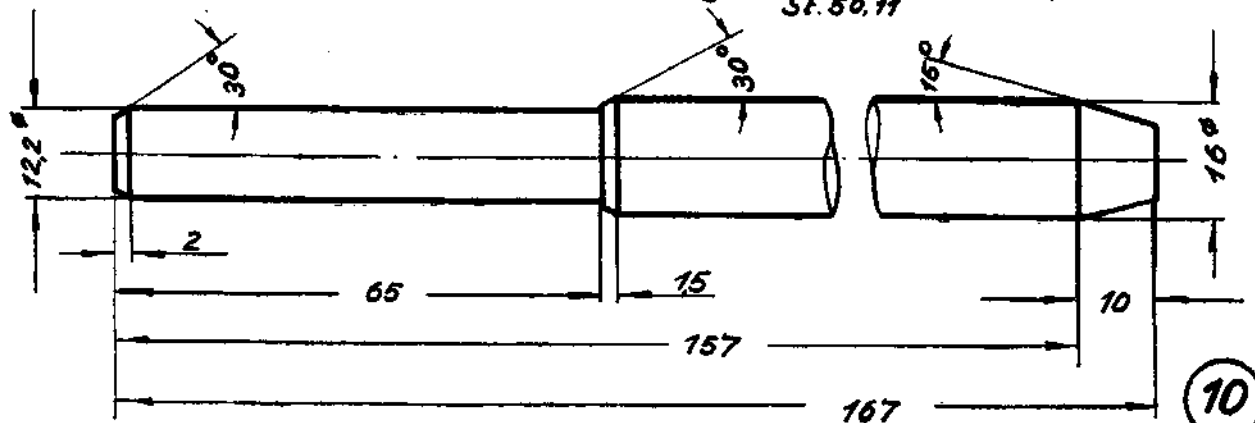
alle Kanten mit 95° abgerundet



Druckbüchse St. 50.11

27

Schlagbolzen St. 50.11

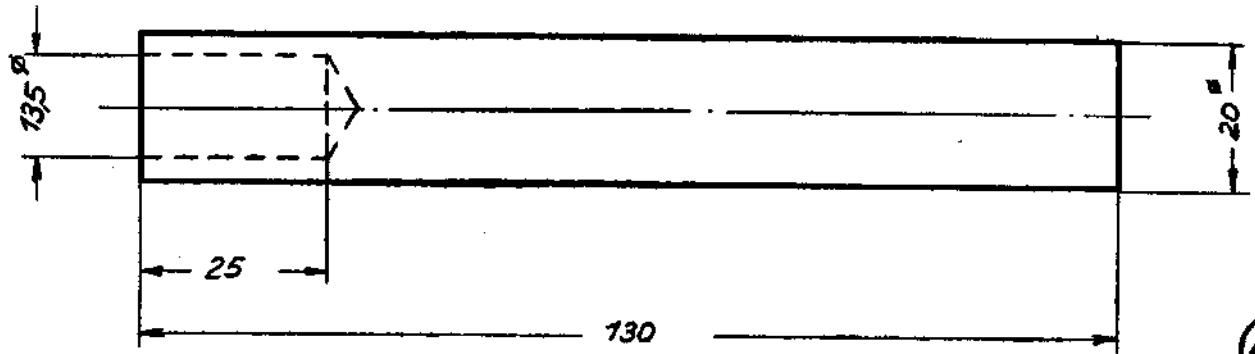


10

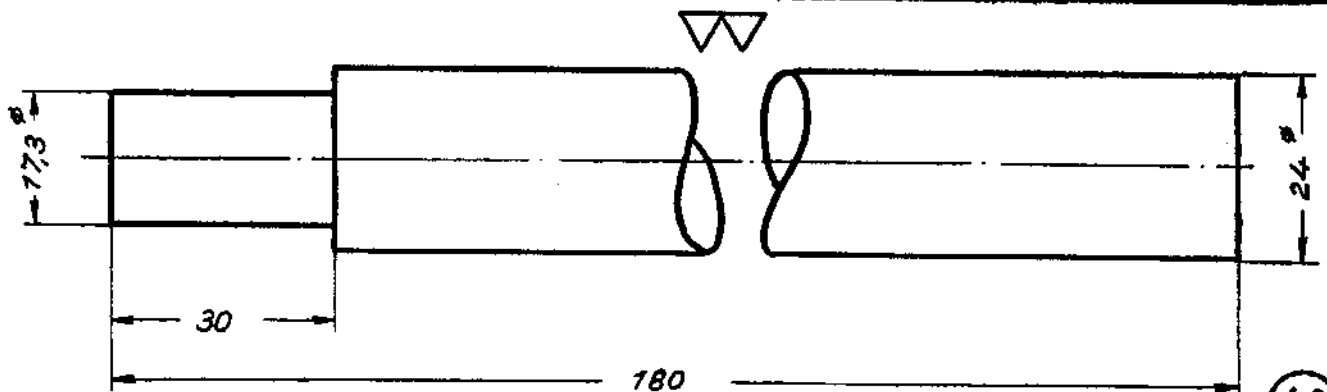


Hohldorn

St. 50.11



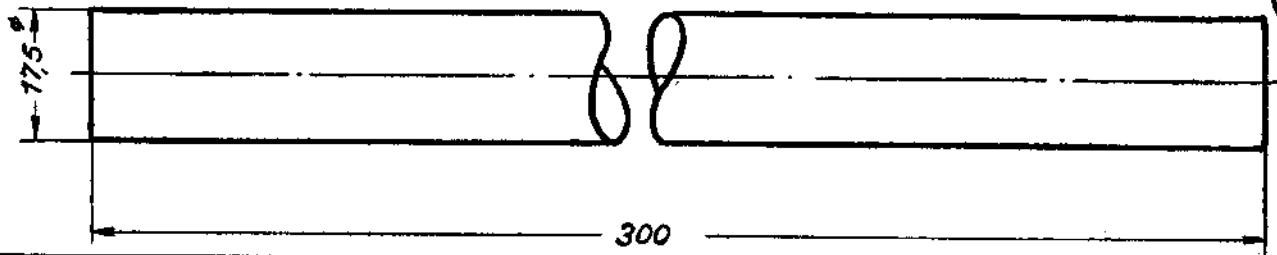
44



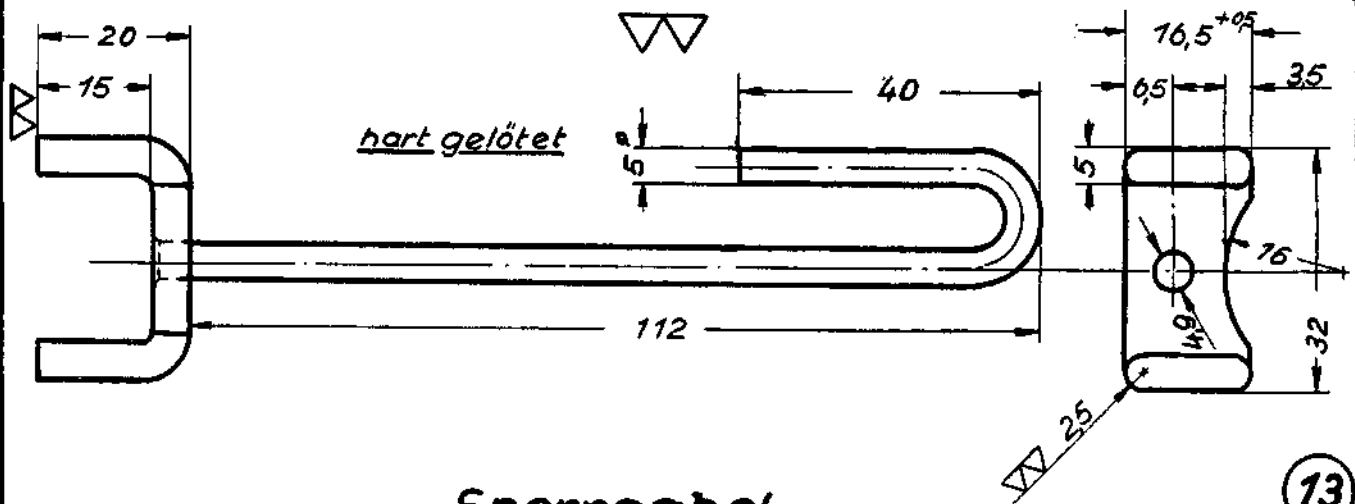
43

Schlagbolzen St. 50.11

Dorn St. 50.11



45



hart gelötet

Sperrgabel

13

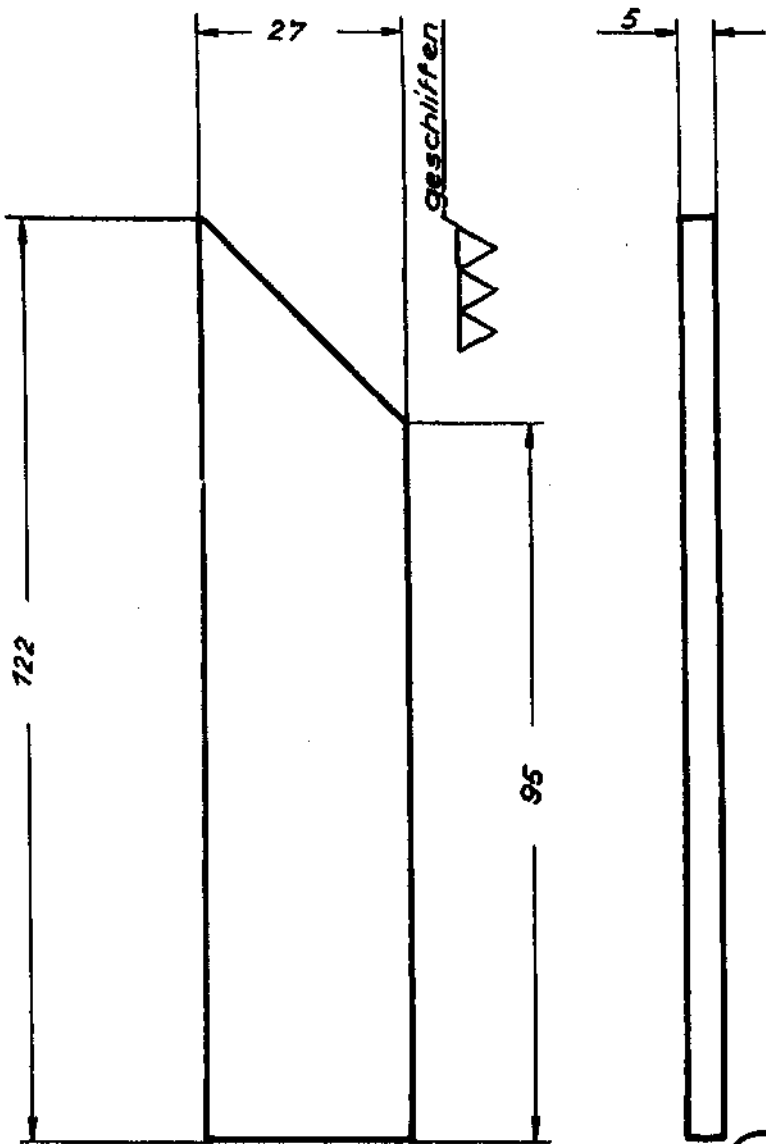
Datum 10.1.1952

Name S.



HOREX-COLUMBUS-WERK K. G. Fritz Kleemann
Motoren und Motorräder
BAD HOMBURG

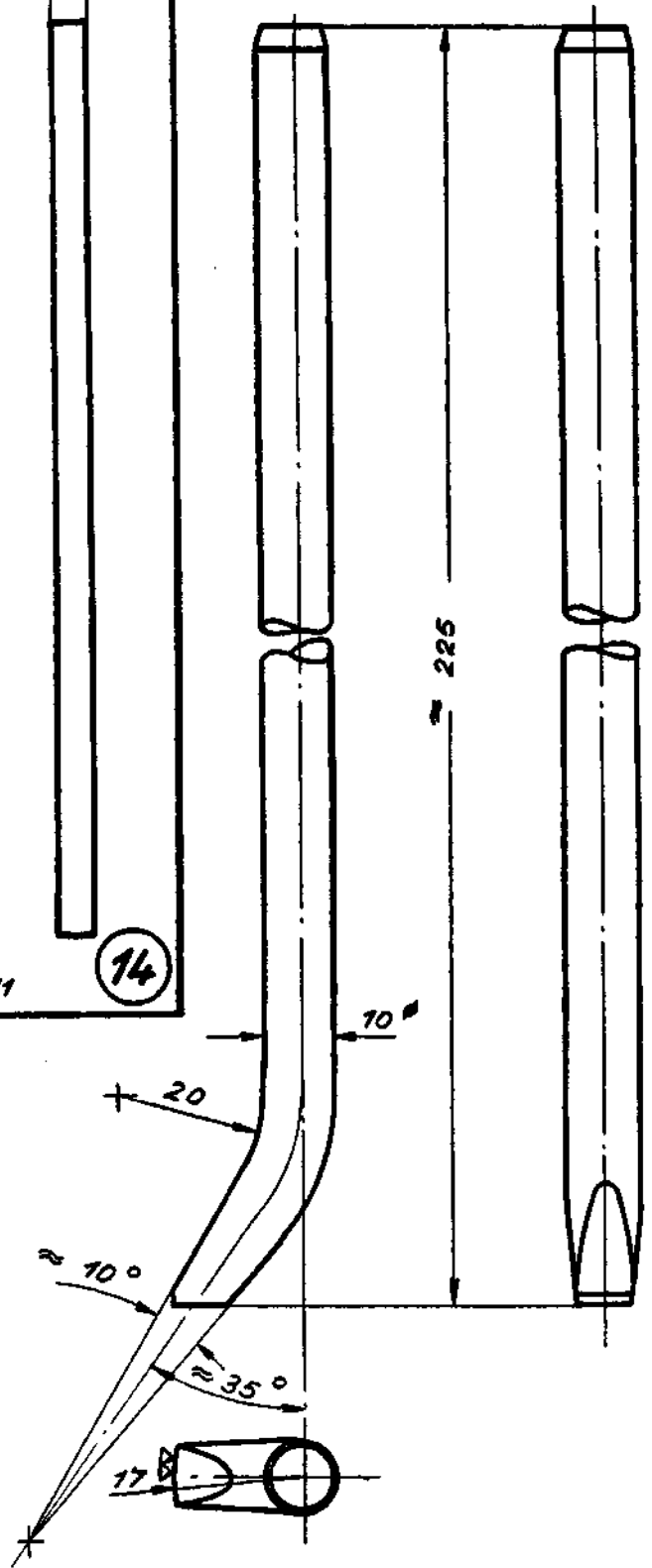
13,43,44,45



Kontrolleiste St. 50.11

14

~ (▽▽)



Schlagstift
Rundstahl

34

Datum 10.1.1952.

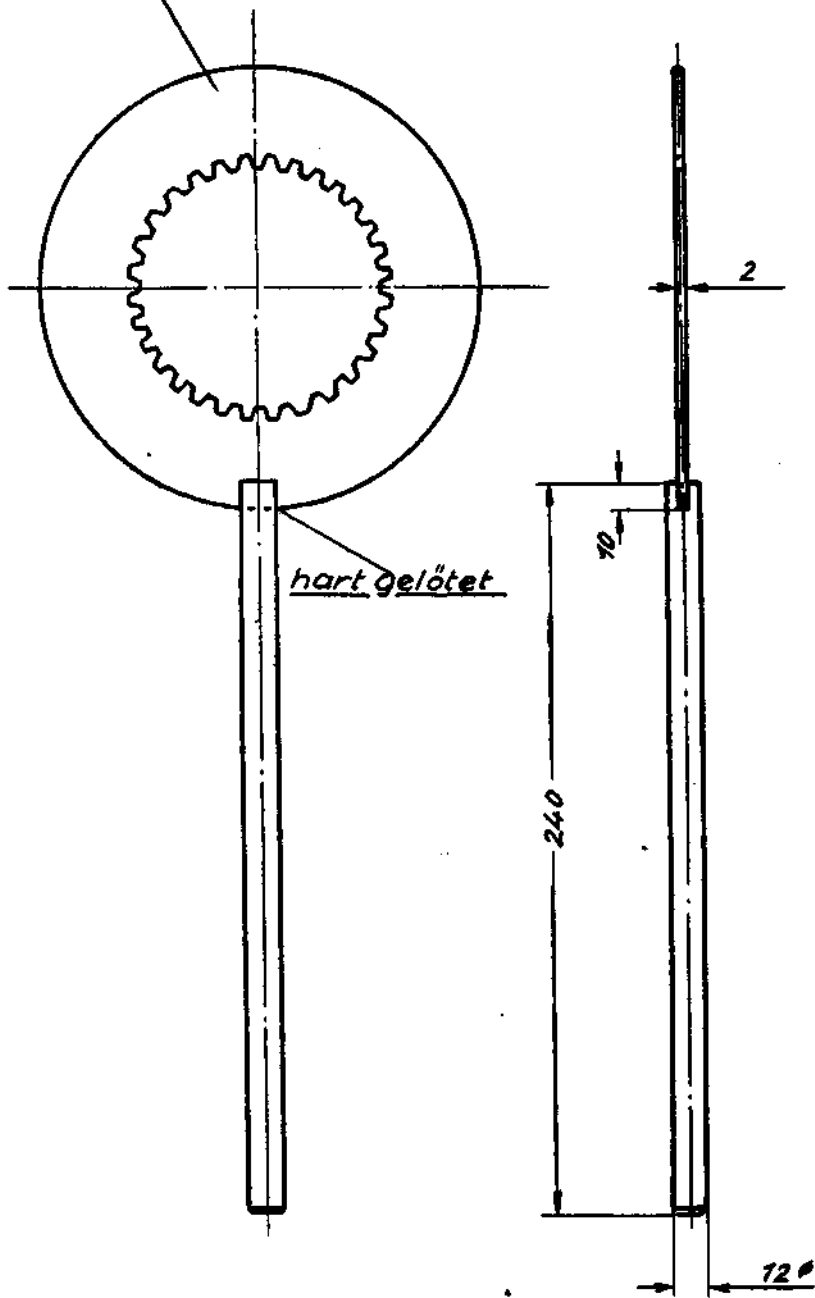
Name S.



HOREX-COLUMBUS-WERK K.G. Fritz Kleemann
Motoren und Motorräder
BAD HOMBURG

14, 34

Hurth Lamellenscheibe



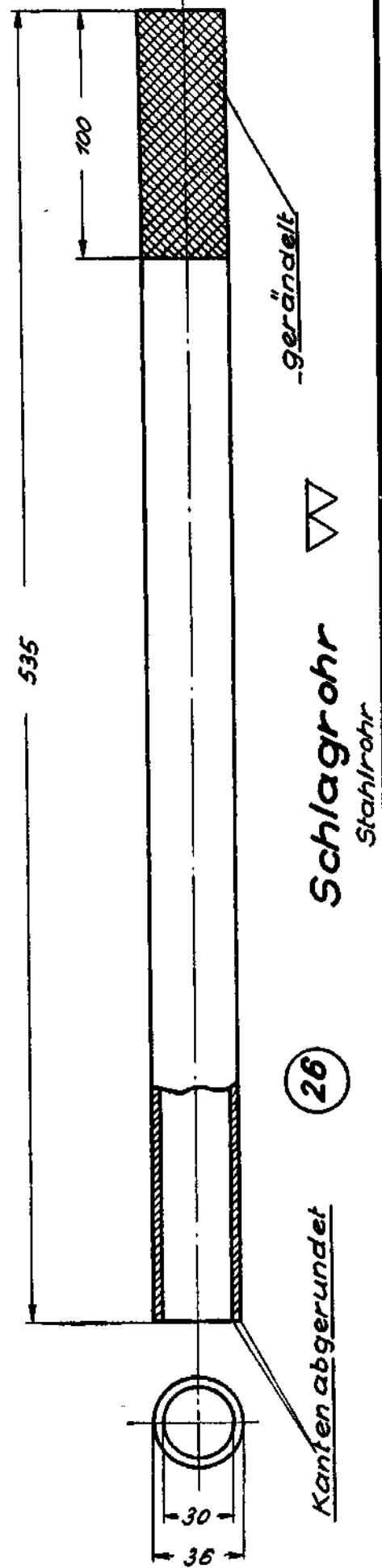
hart gelötet

240

2

10

12



100

535

gerändelt

Schlagrohr

Stahlrohr

26

Kanten abgerundet

30

36

17

Haltevorrichtung

St. 50.11

Datum 10.1.1952

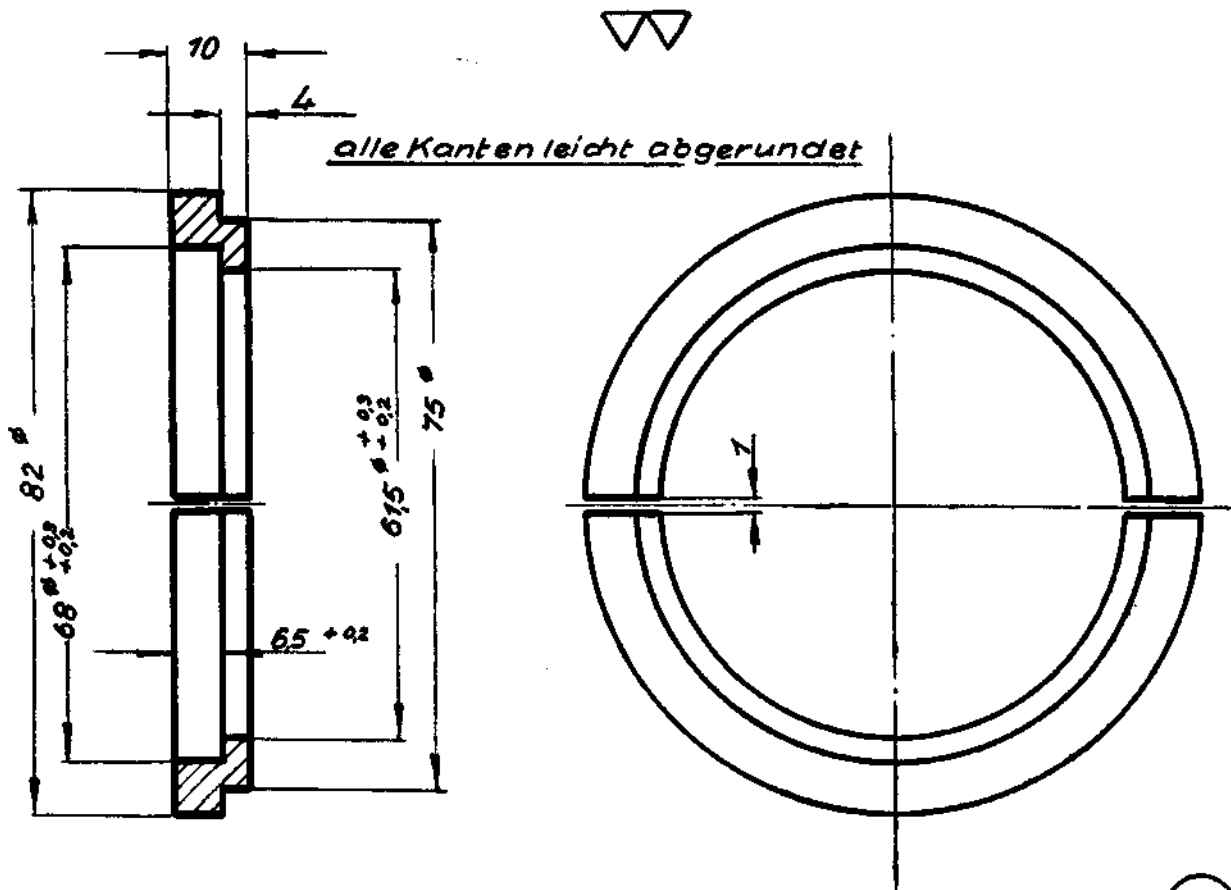
Name S.



HOREX-COLUMBUS-WERK K. G. Fritz Kleemann
Motoren und Motorräder

BAD HOMBURG

17, 26

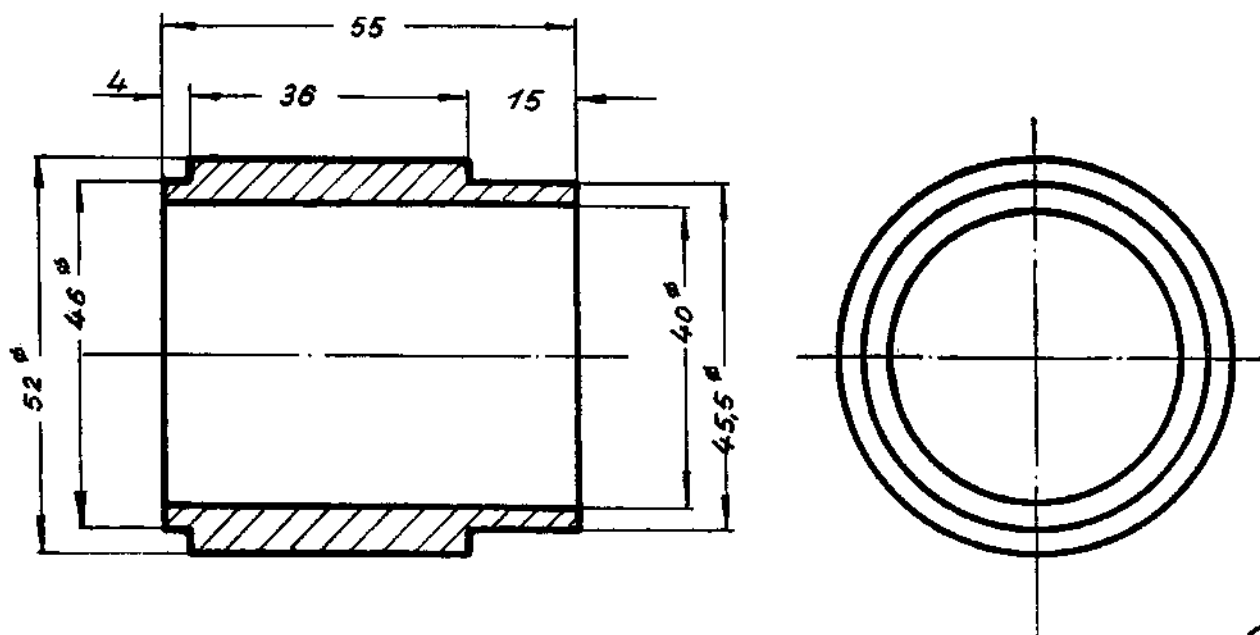


Ringhälften

St. 50.11

37

alle Kanten leicht abgerundet



Druckbüchse

St. 50.11

38

Datum 10.1.1952.

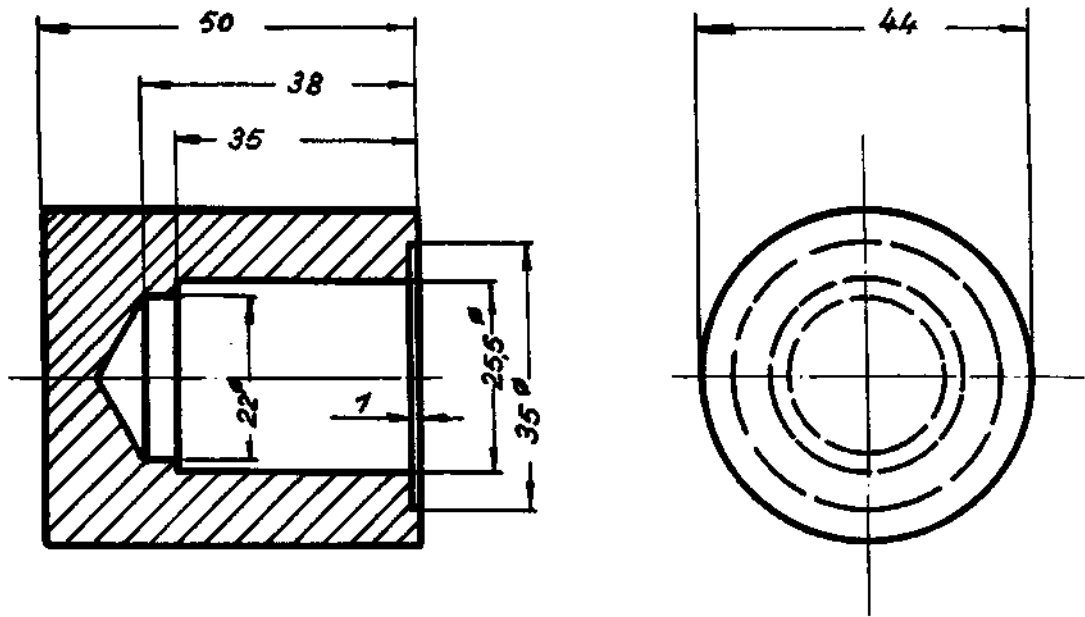
Name R./S.



HOREX-COLUMBUS-WERK K.G. Fritz Kleemann
Motoren und Motorräder
BAD HOMBURG

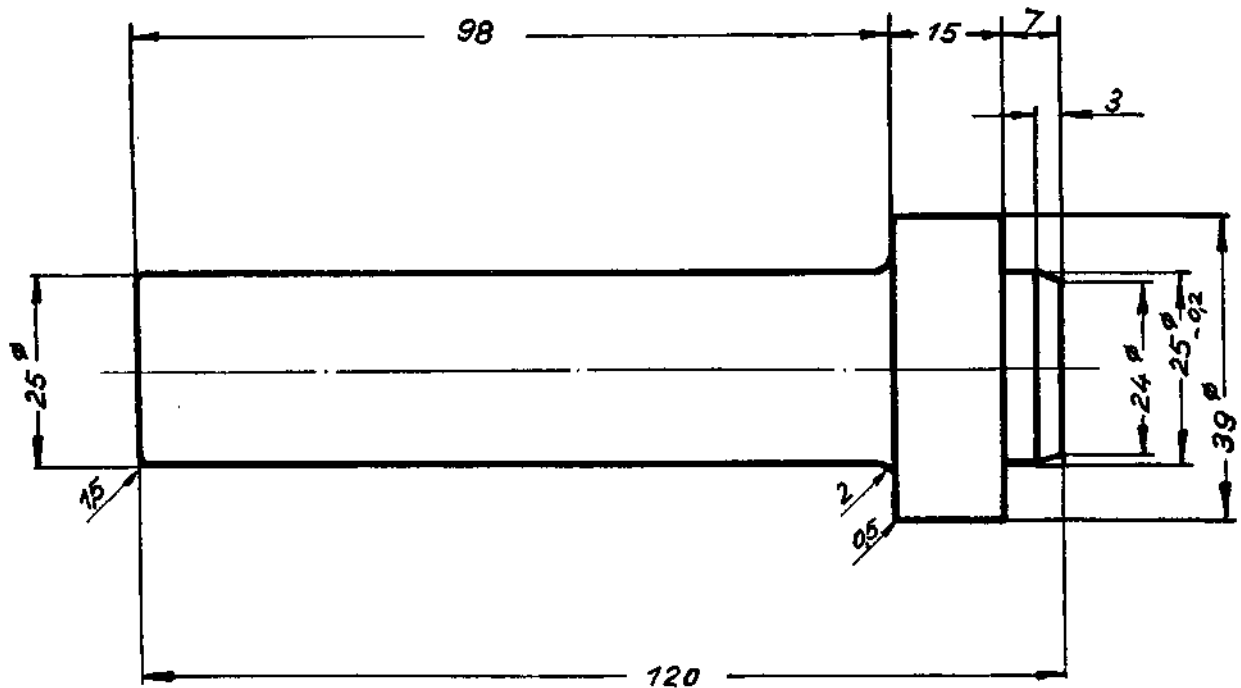
37, 38

alle Kanten leicht abgerundet 



Untersatz
St. 50.11

40



Druckbolzen St. 50.11

39

Datum 10.1.1952

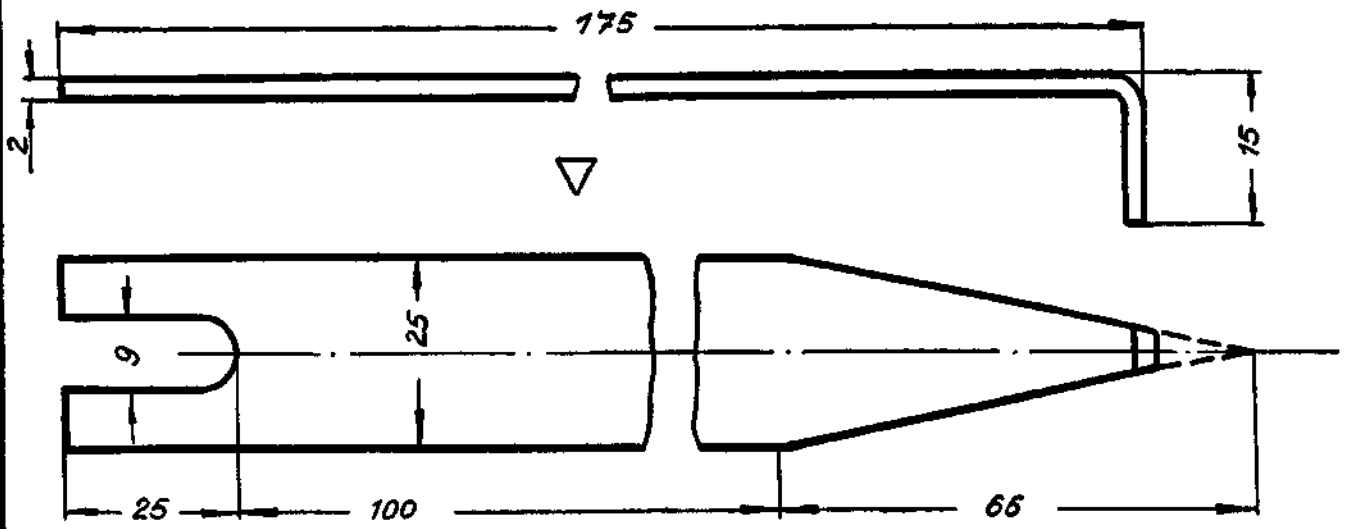
Name R/S



HOREX-COLUMBUS-WERK K. G. Fritz Kleemann
Motoren und Motorräder

BAD HOMBURG

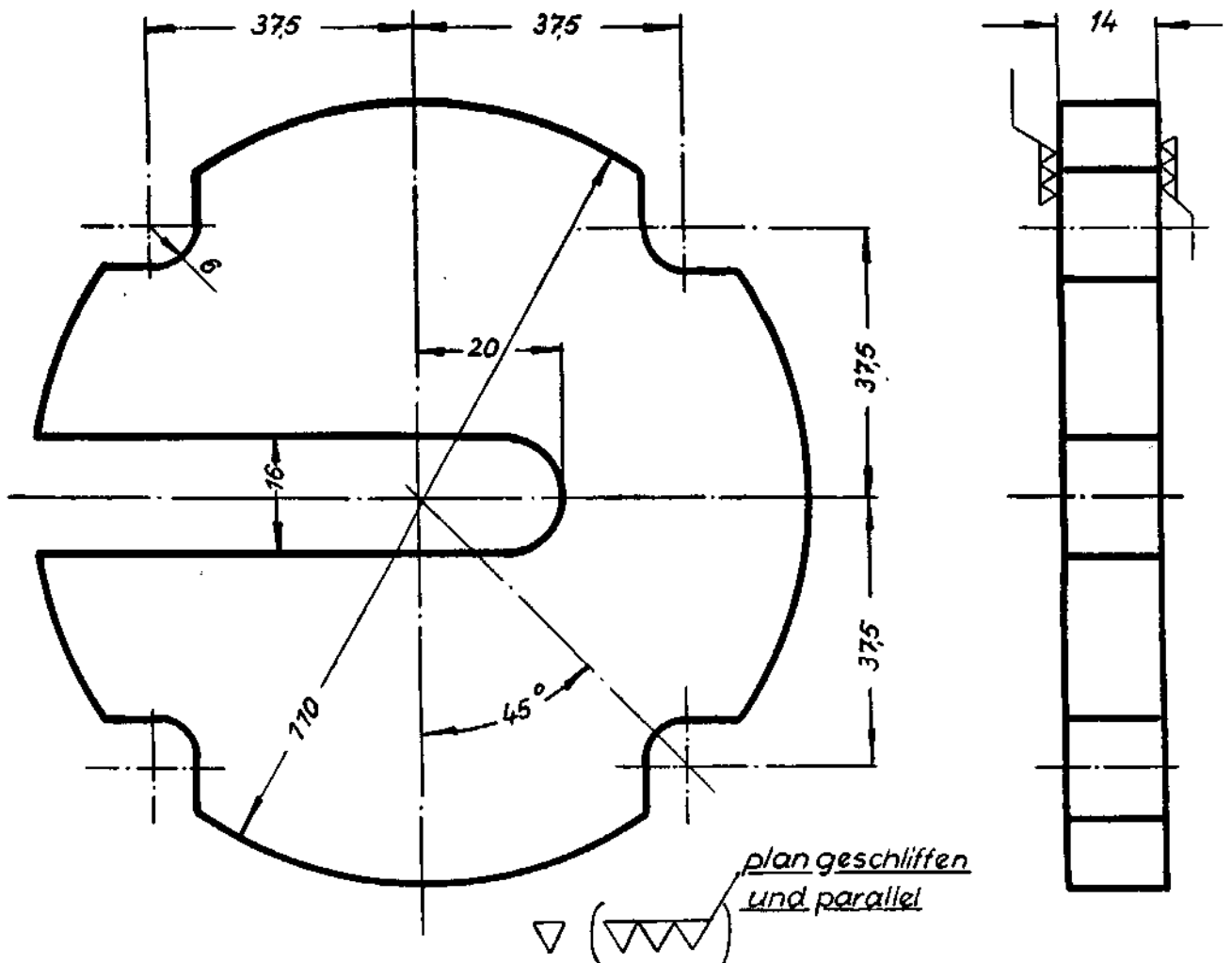
39,40



Zeiger

Aluminium

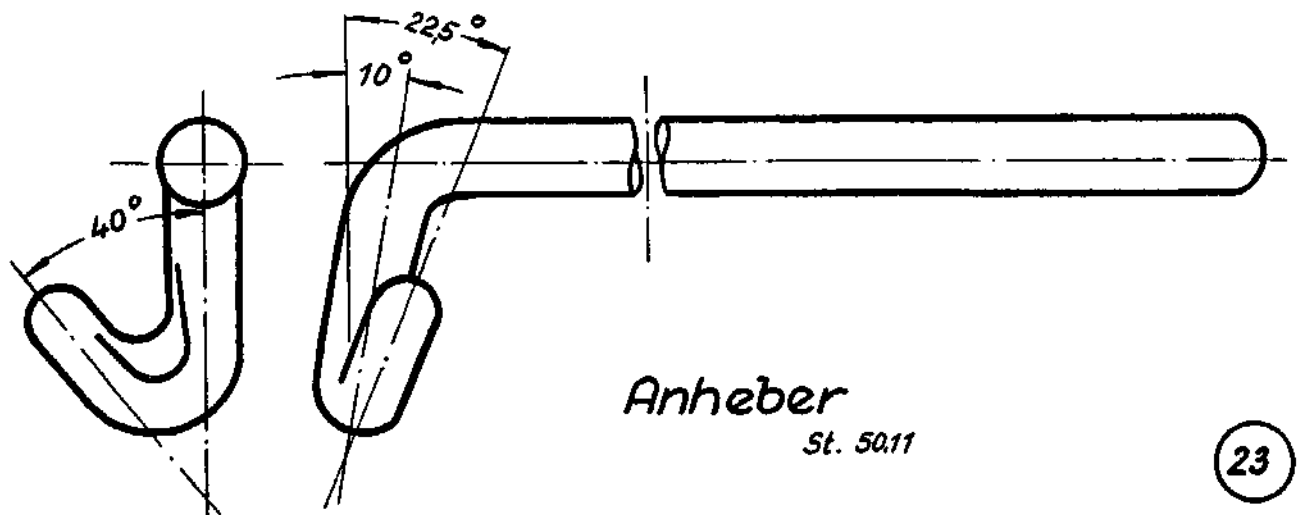
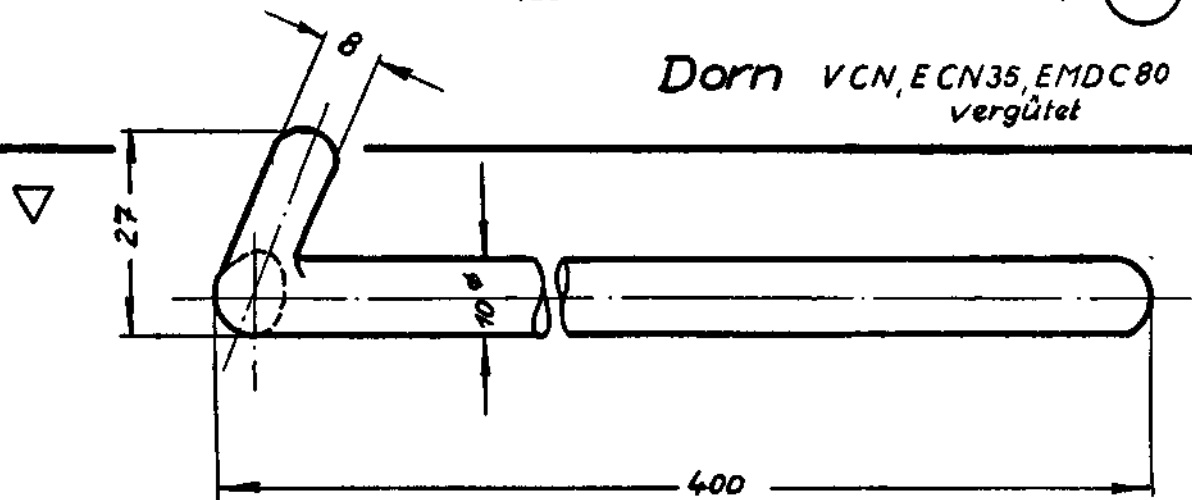
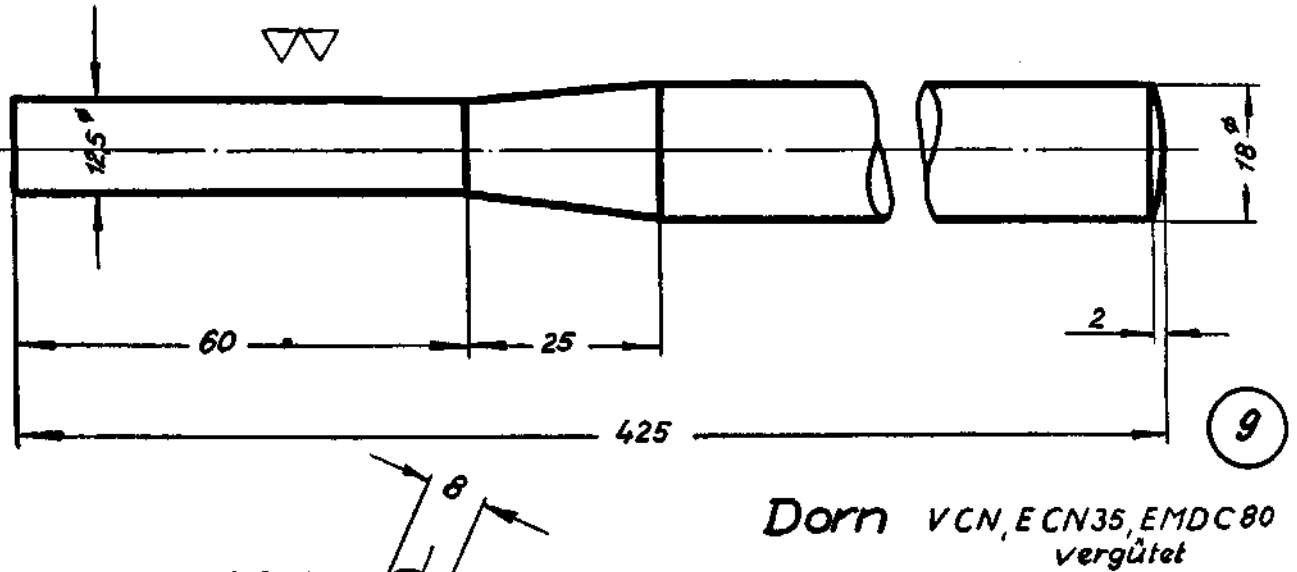
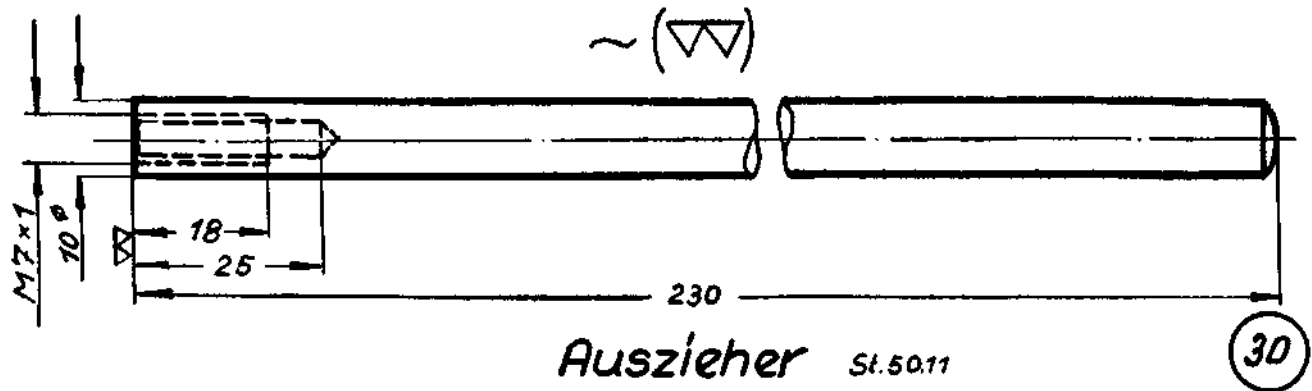
2

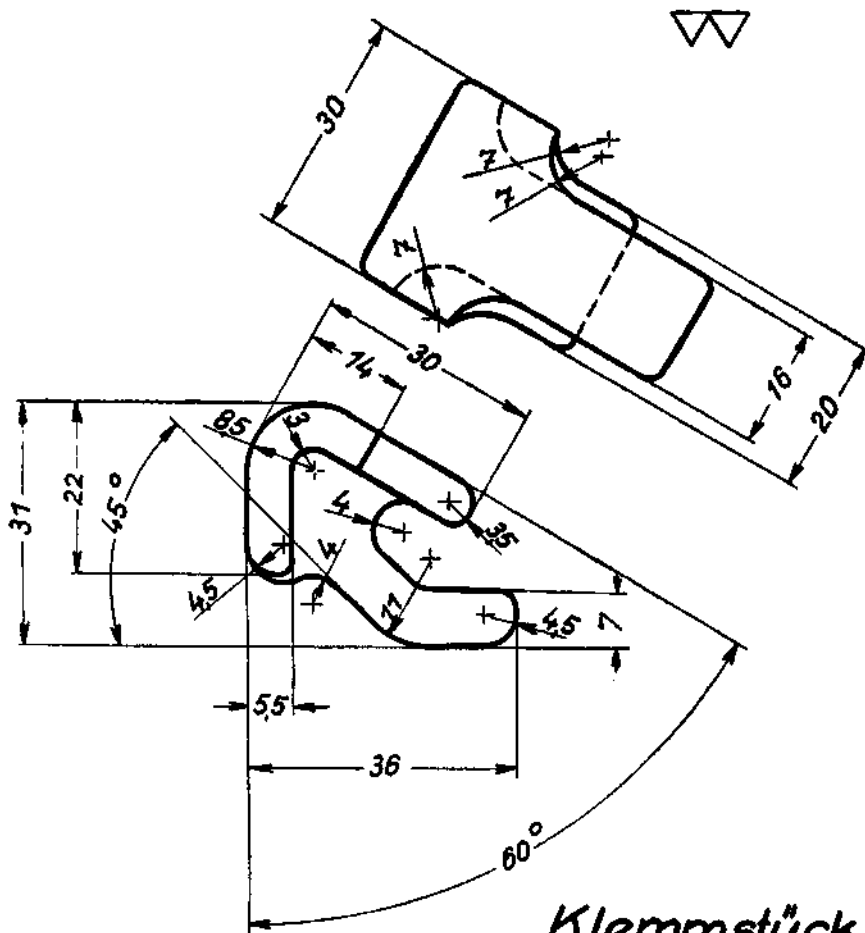


Richtplatte

St. 50.11 Ge. 26.91

8

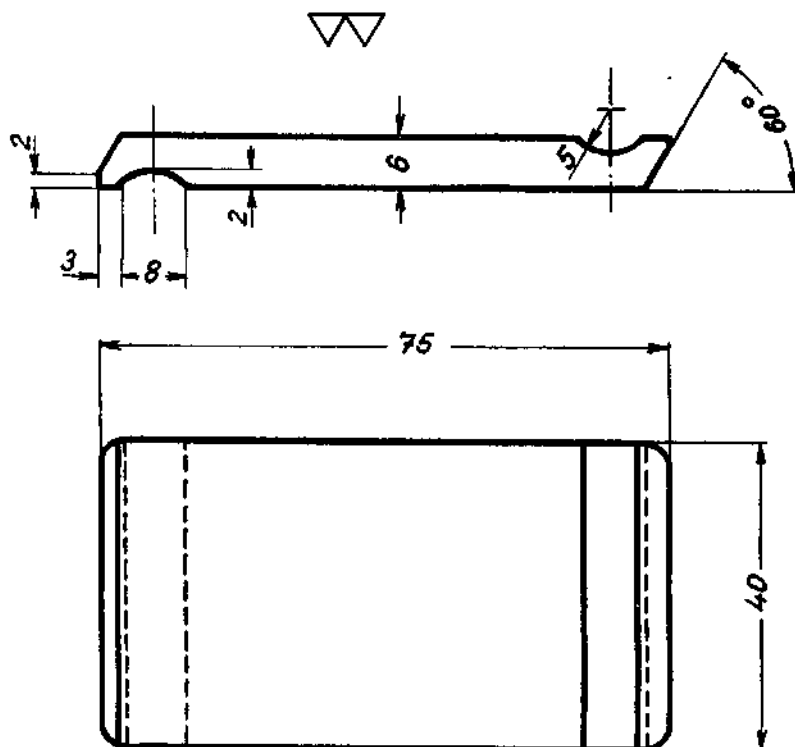




Klemmstück

St. 50.11

16



Sperrplatte

St. 50.11

15

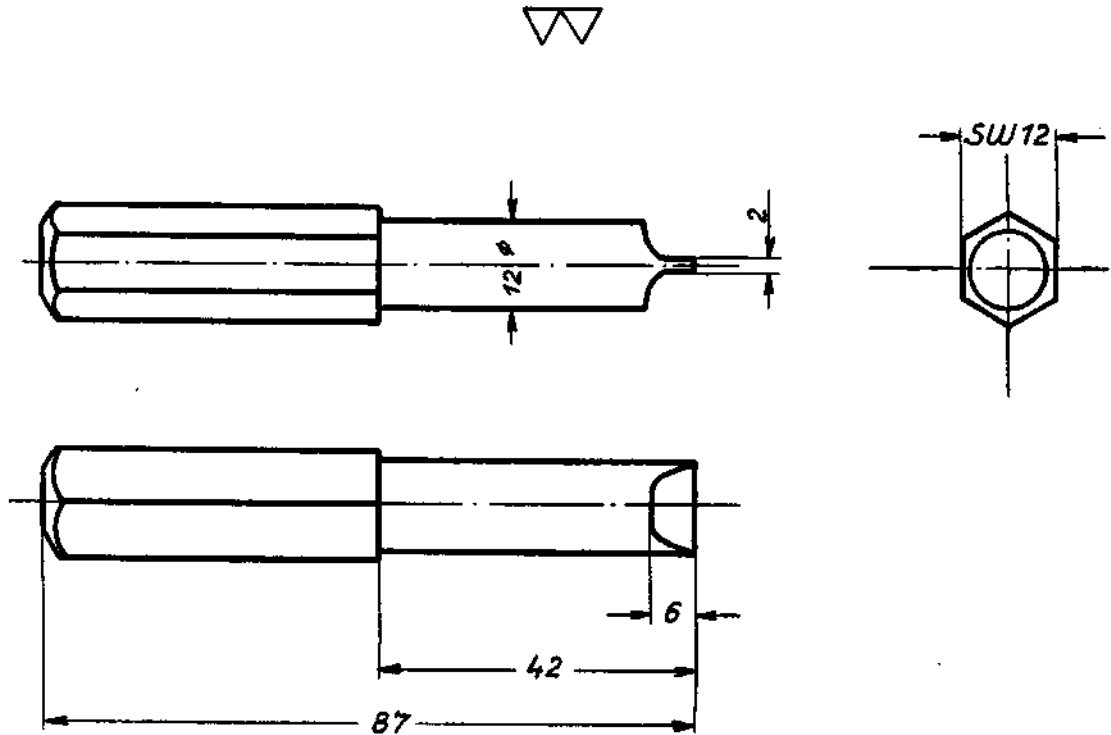
Datum 25.3.1952

Name *Gebus*



HOREX-COLUMBUS-WERK K. G. Fritz Kleemann
Motoren und Motorräder
BAD HOMBURG

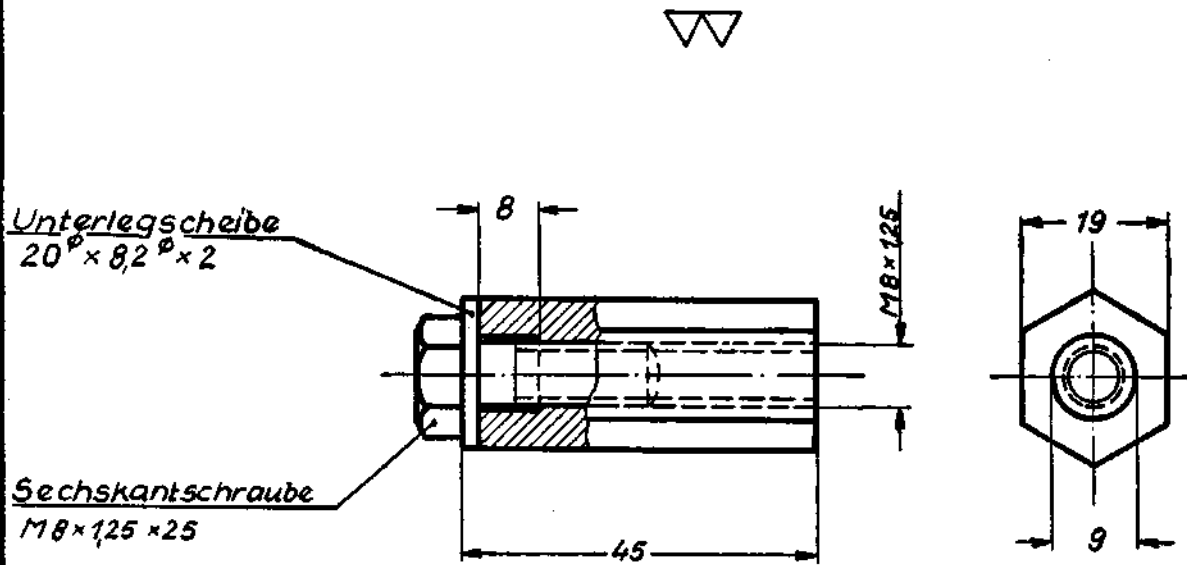
15 + 16



Schraubenzieher-Einsatz

ECN 35 im Einsatz gehärtet

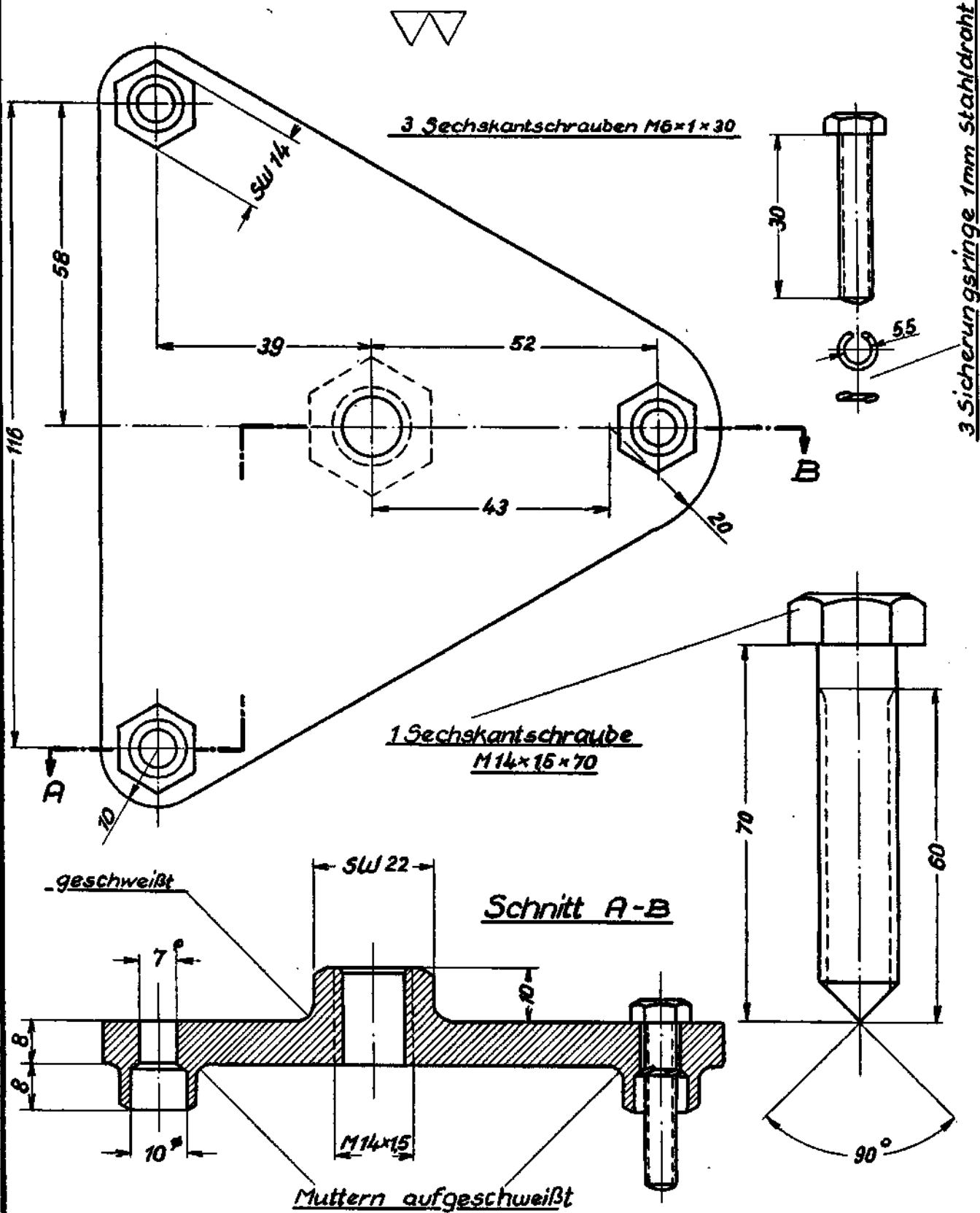
32



Stiftschraubensetzer

Autom. Stahl

21



Abziehvorrichtung-Kurbelwelle

St.00.21

48

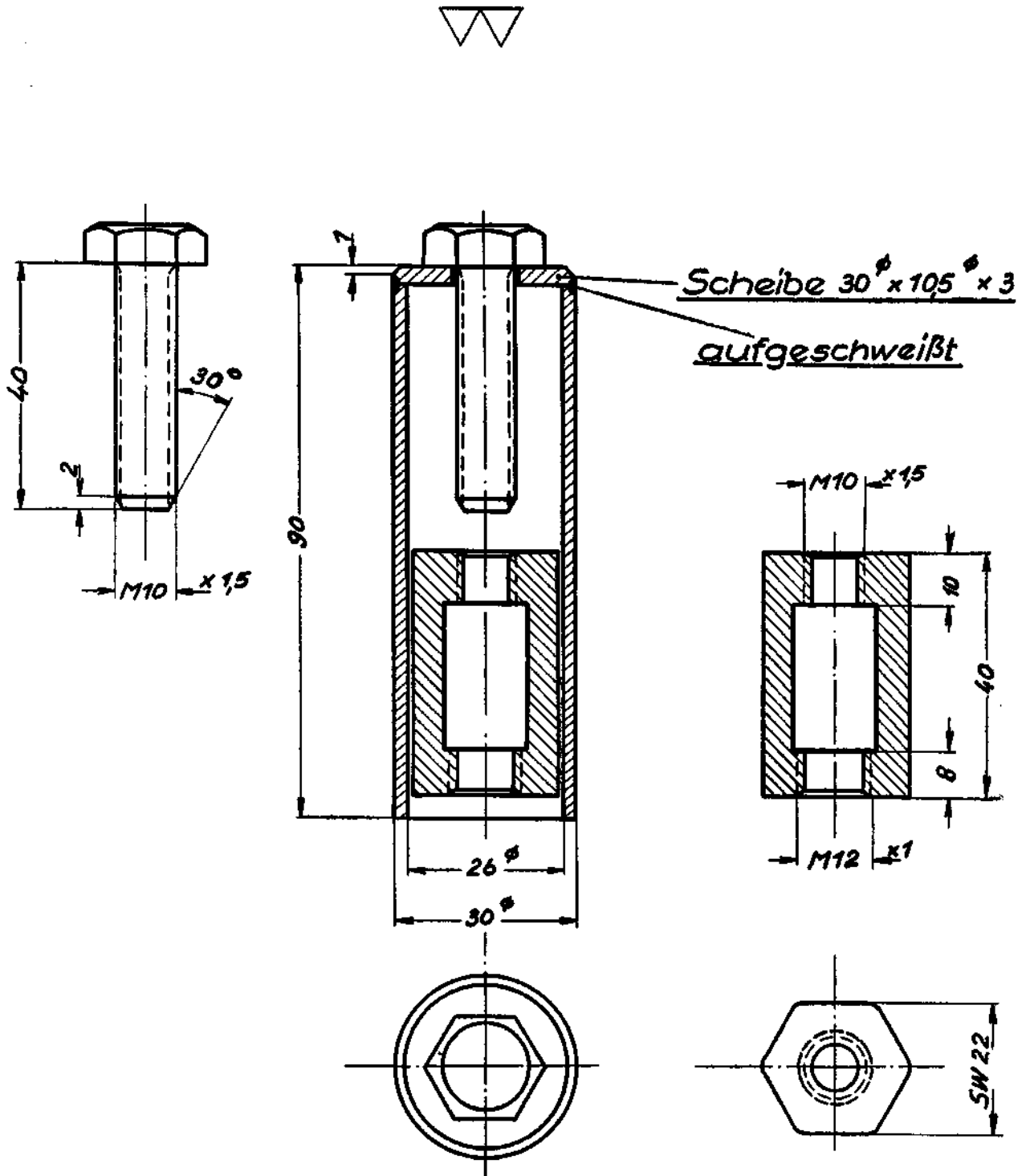
Datum 17.4.1952

Name Schu



HOREX-COLUMBUS-WERK K.G. Fritz Kleemann
Motoren und Motorräder
BAD HOMBURG

48



Einziehvorrichtung - Kurbelwelle - Kurbelgehäuse
St. 50.11

49

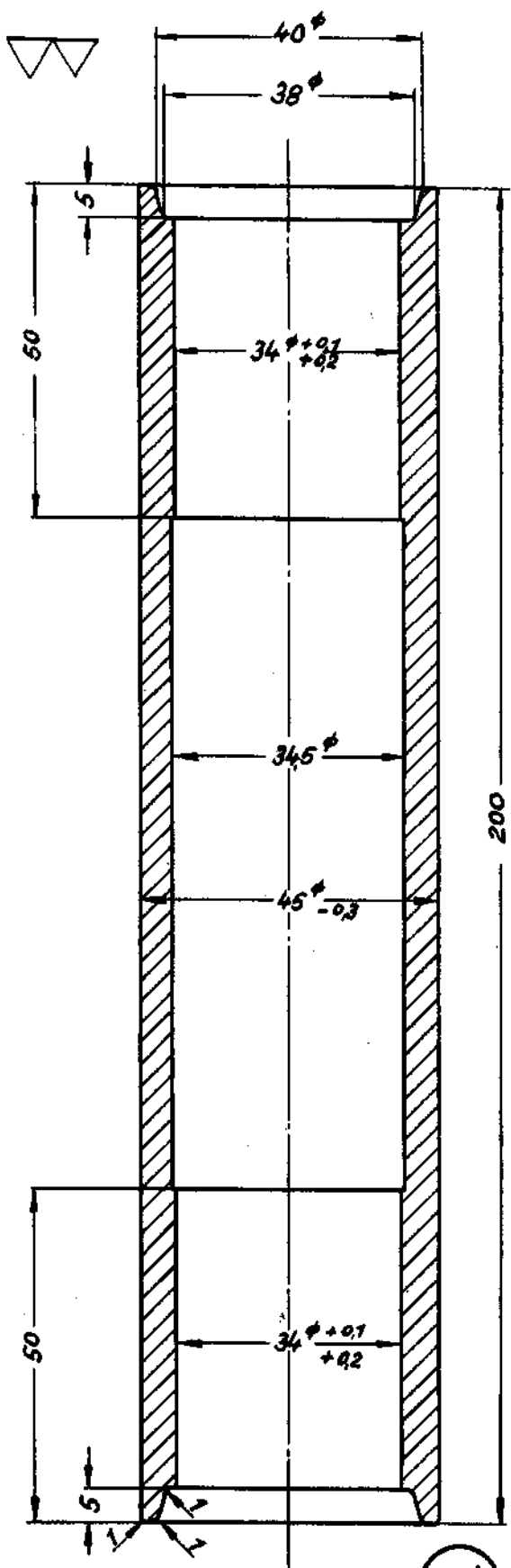
Datum 24.4.52

Name *Lohse*



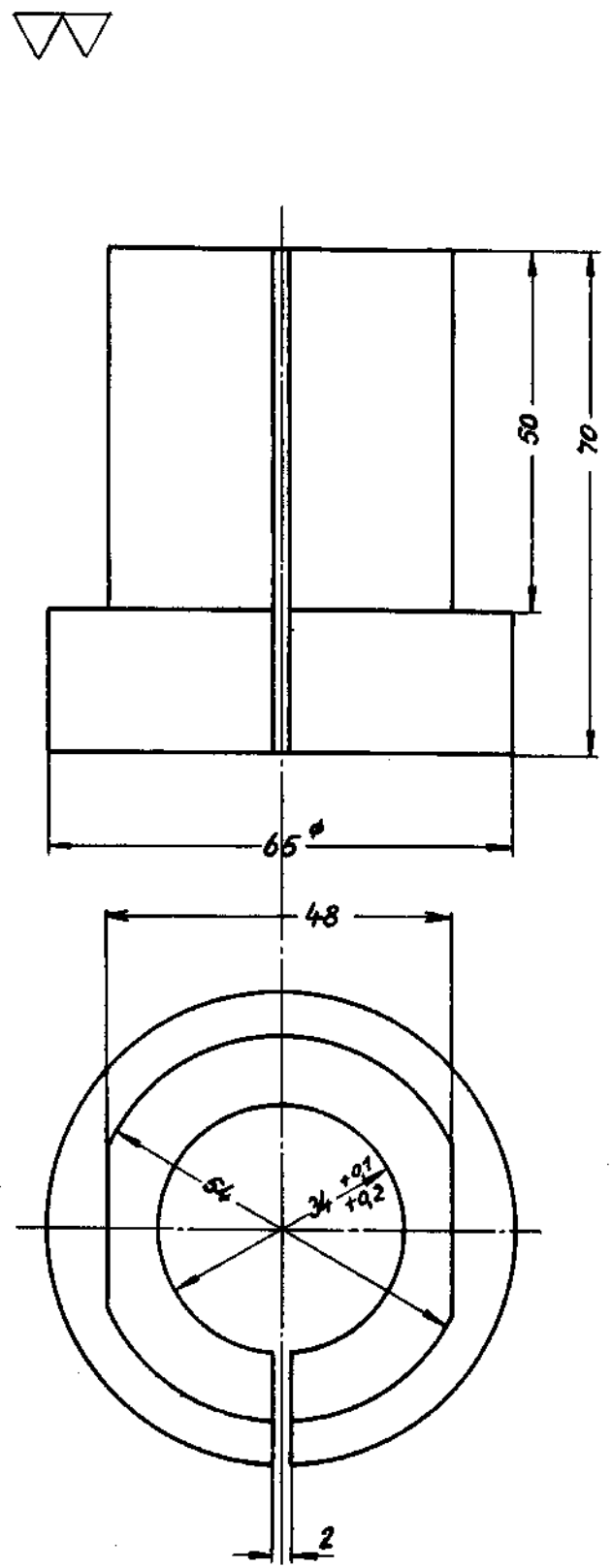
HOREX-COLUMBUS-WERK K.G. Fritz Kleemann
Motoren und Motorräder
BAD HOMBURG

49



54

Schlagrohr
St. 50.11

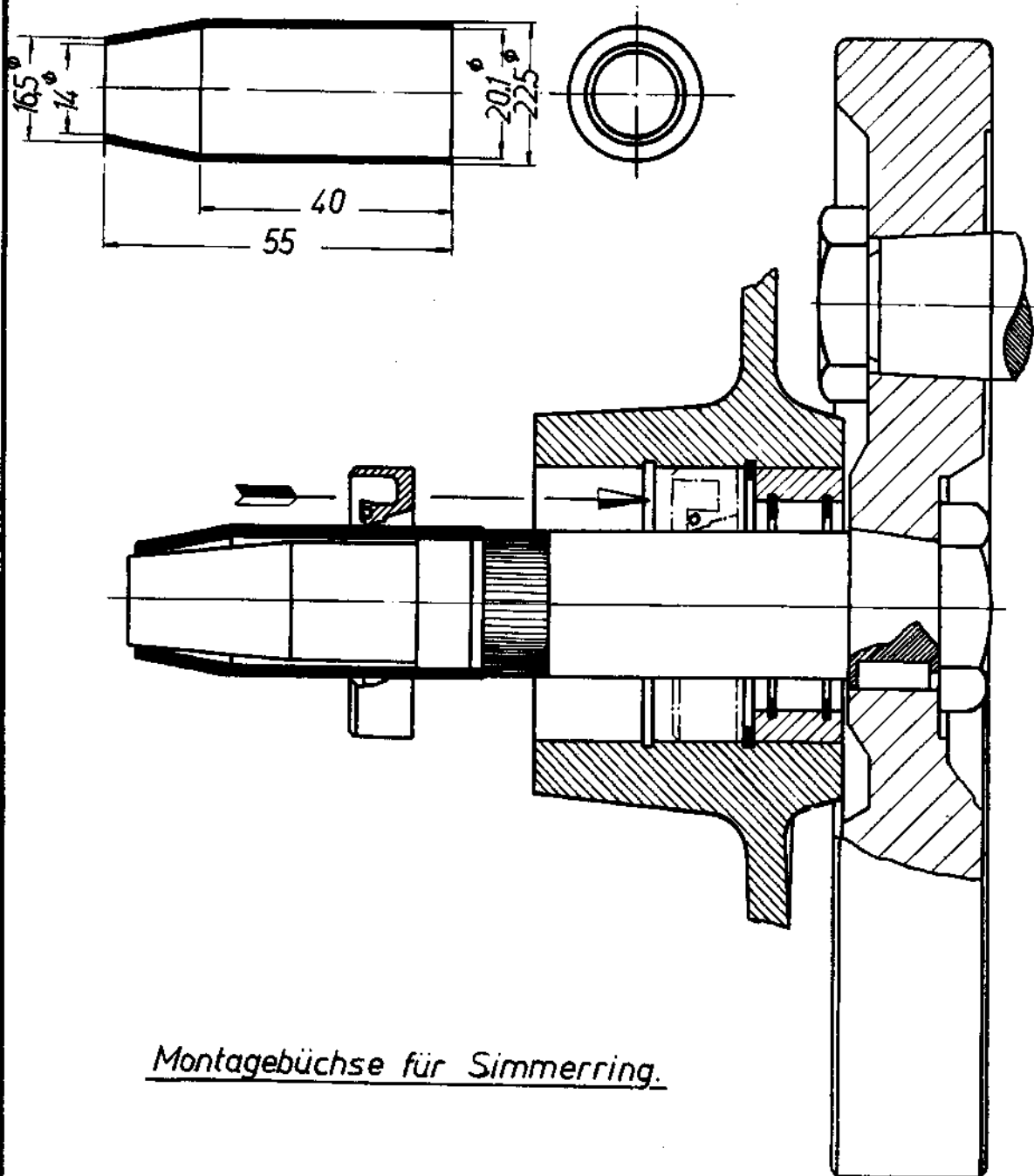


52

Bohrung auf $34^{+0.1}_{-0.2}$ nach dem Schlitzen der Büchse fertig drehen

Klemmbüchse
Al.Cu.Mg.





Montagebüchse für Simmerring.

56

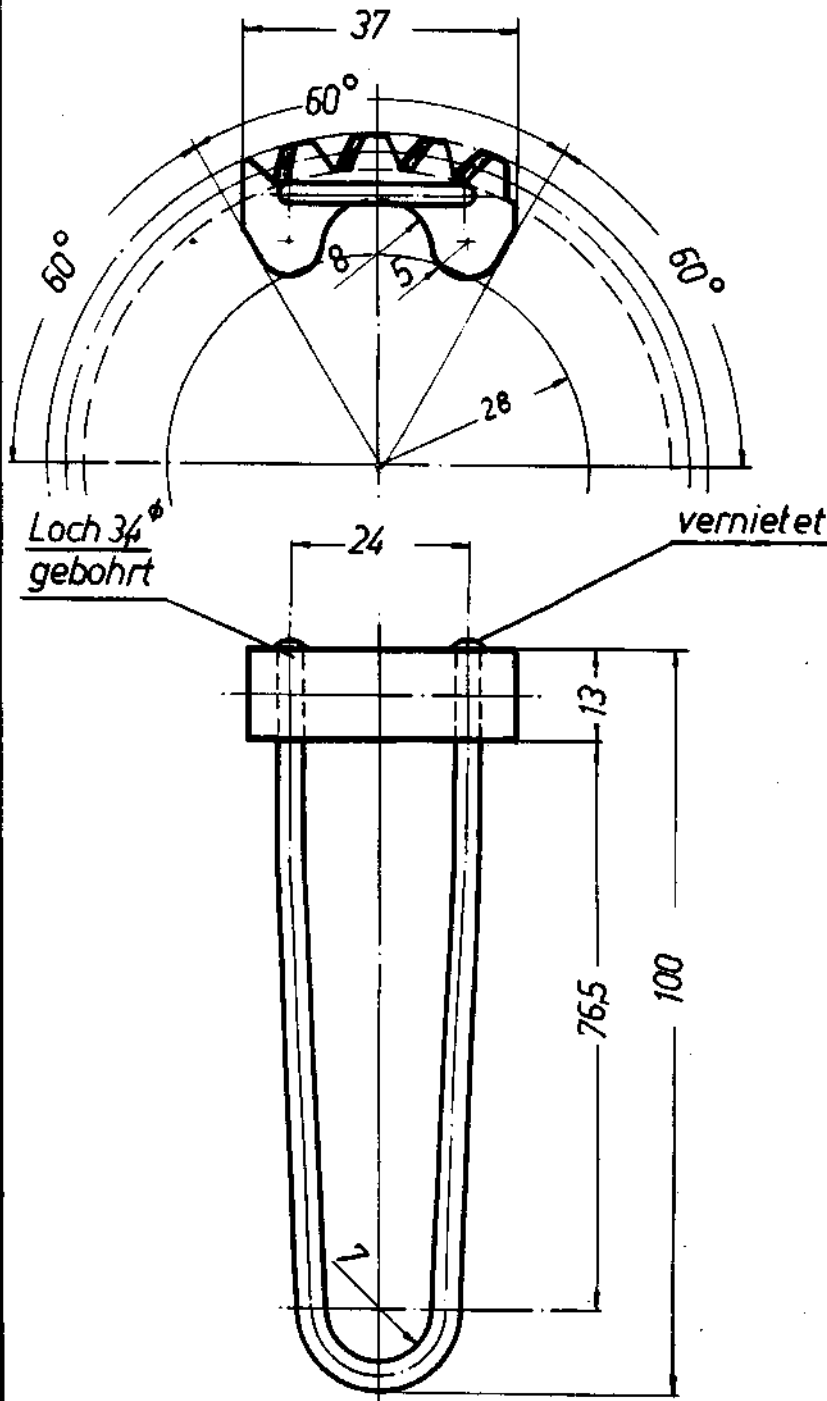
Datum 4.3.53

Name H. Halper



HOREX-COLUMBUS-WERK K.G. Fritz Kleemann
Motoren und Motorräder
BAD HOMBURG

56



Ausschußräder
verwenden
1Rad 6Teile.

Sperrgabel für Steuerräder.

57

Draht 35^φ
Zahnrad TMD 32-b 01.13.20.02

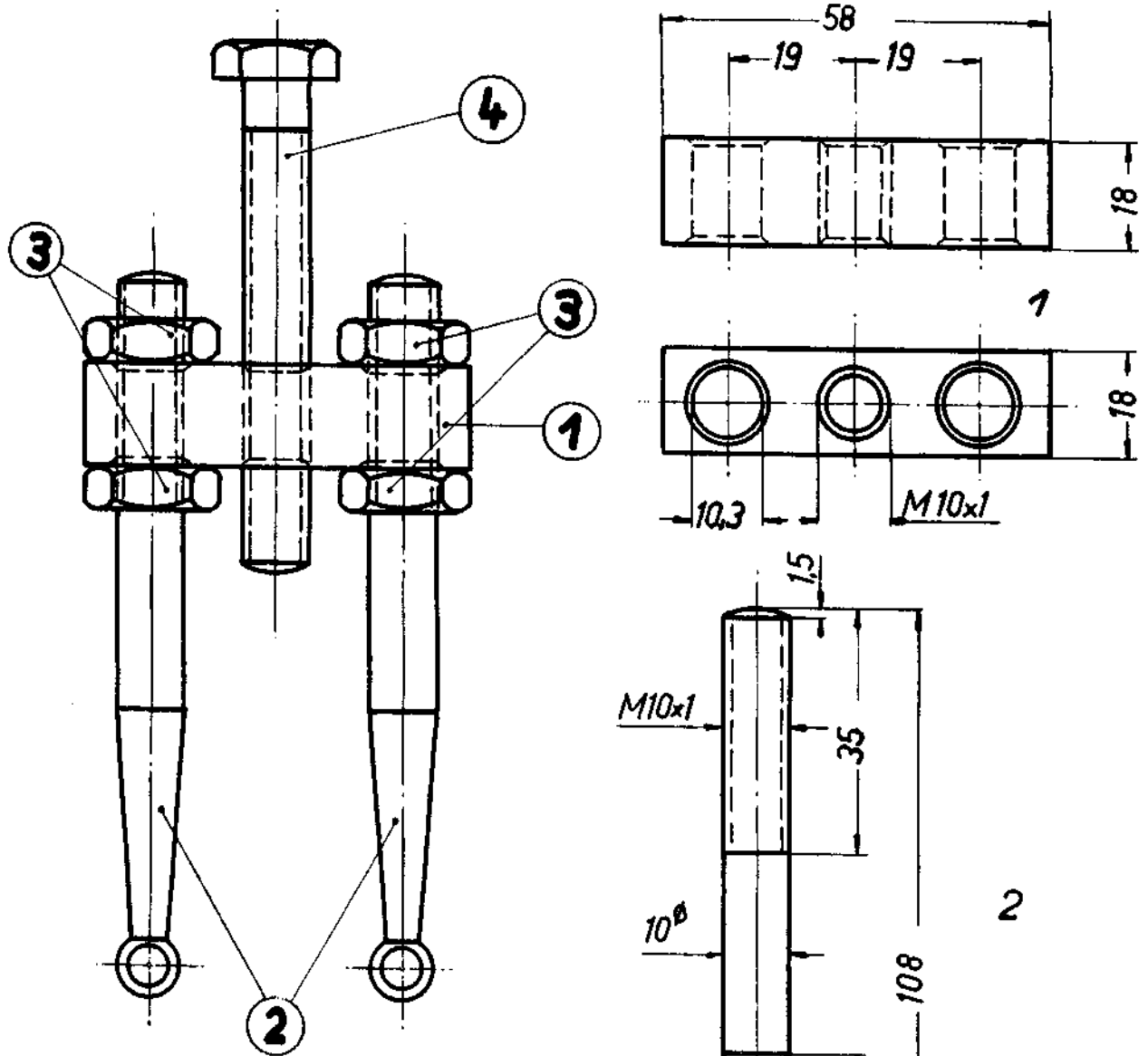
Datum 27.2.53

Name K. Polßer.



HOREX-COLUMBUS-WERK K.G. Fritz Kleemann
Motoren und Motorräder
BAD HOMBURG

57

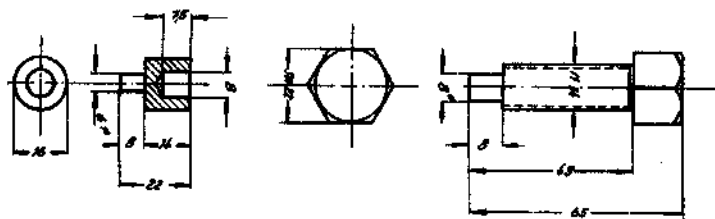
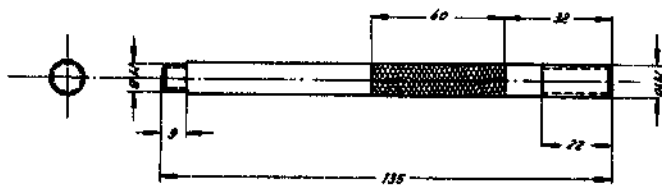
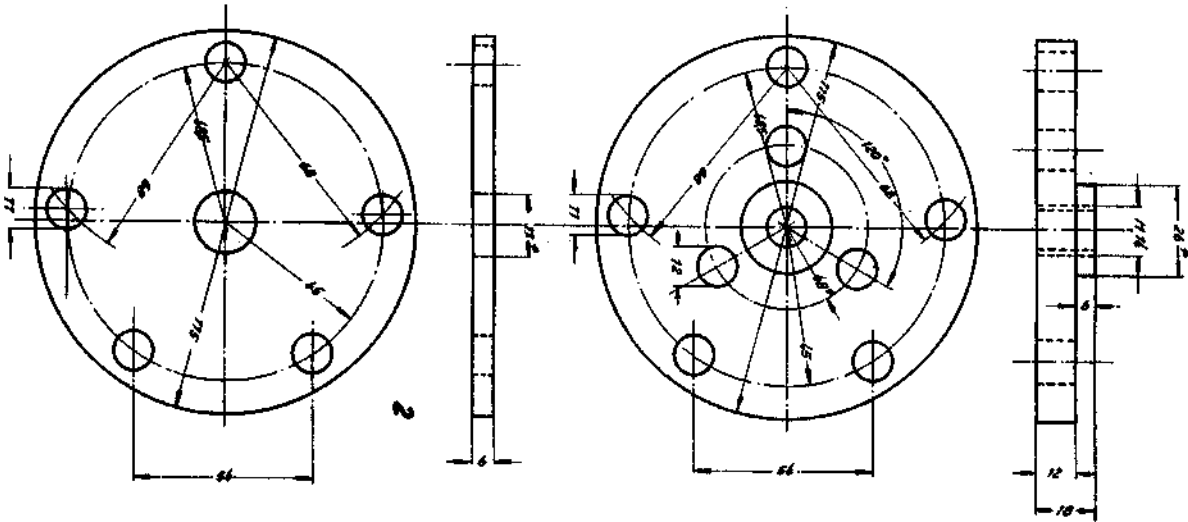
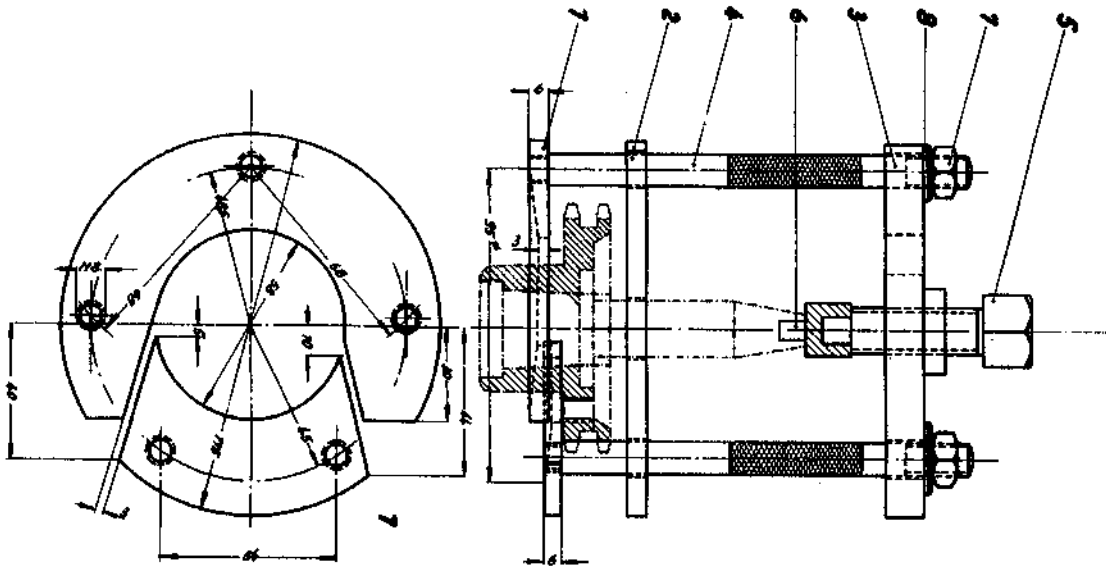


- Teil 1: 1 Stück.
- Teil 2: 2 Stück.
- Teil 3: 4 Sechskantmuttern
M10x1, SW17, DIN 936.
- Teil 4: 1 Sechskantschraube
M10x1, SW17, Gewl. 65.
Gesamtl. 78, Kopfhöhe 7.. 8

60

ABZIEHVORRICHTUNG für Kugellager. E1MB 8





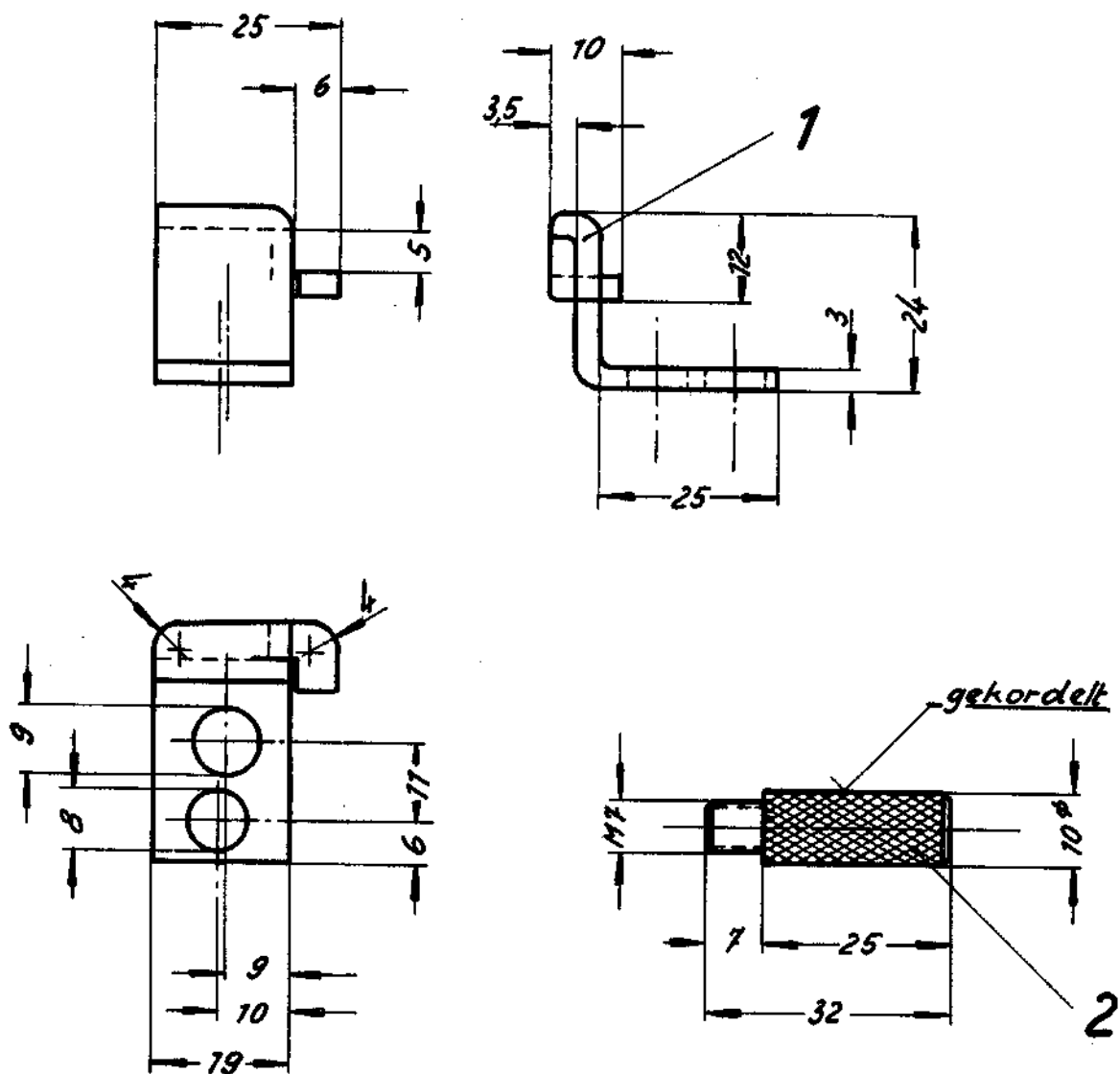
Abzieher
für Duplex - Kettenrad

61



HOREX-WERKE-K. G.
Fritz Kleemann — BAD HOMBURG
Motoren und Motorräder

Halterung zum Einbau der Kickstarterfeder



65

